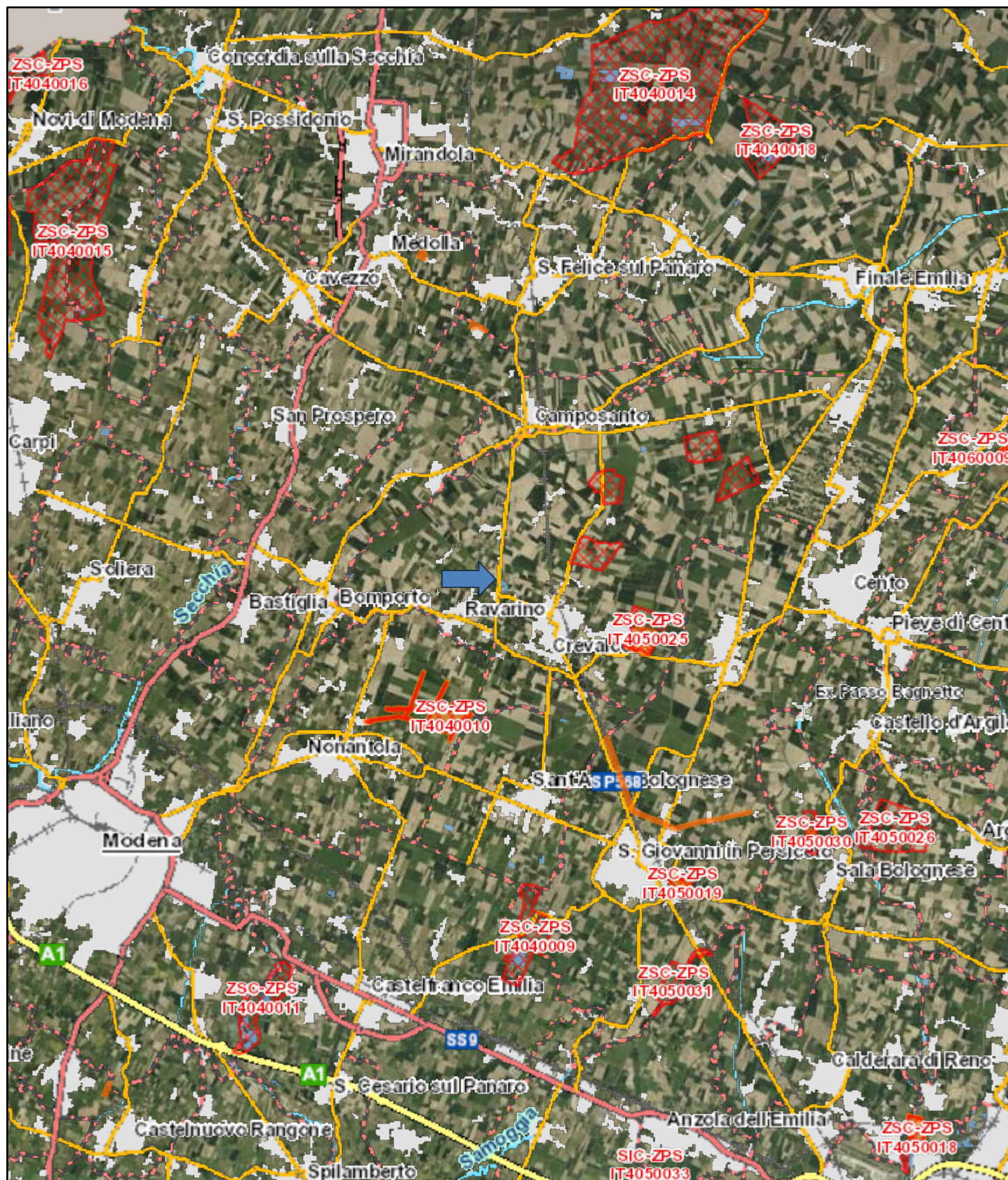
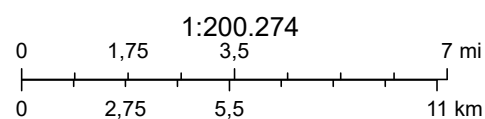


Parchi, Aree Protette e Natura 2000



22/04/2026, 13:49:42



Legenda

Aree protette e Natura 2000

SIC/ZSC e ZPS regionali

Tipologia

 SIC/ZSC

 SIC/ZSC-ZPS

 ZPS

SIC e ZSC - fuori regione



ZPS - fuori regione



Parchi e Riserve - limiti

TIPOLOGIA

 Parco nazionale

 Parco interregionale

 Parco regionale

 Riserva regionale

 Riserva statale

Parchi e Riserve - zone


LEGENDA

 Parco nazionale - zona A

 Parco nazionale - zona B


 Parco nazionale - zona C

 Parco nazionale - zona D

 Parco nazionale - zona RNS
(Riserva Naturale Statale)

 Parco interregionale - zona

A

 Parco interregionale - zona
B

 Parco interregionale - zona
C

 Parco interregionale - zona
D

 Parco interregionale - area
contigua


 Parco regionale - zona A


 Parco regionale - zona B


 Parco regionale - zona C


 Parco regionale - zona D

 Parco regionale - zona M

 Parco regionale - zona RNS
(Riserva Naturale Statale)

 Parco regionale - area
contigua


 Parco regionale - territorio
urbanizzato


 Parco regionale - zona
Parco (senza zonizzazione)

 Riserva regionale - zona 1

 Riserva regionale - zona 2

 Riserva regionale - zona 3

 Riserva regionale - senza
alcuna zonizzazione

 Riserva statale (porzioni
esterne ai Parchi)



Aree riequilibrio ecologico



Paesaggi protetti